

## 1. Semester

Globaler Wandel und das Erdsystem

Hydrologie und Integriertes Wassermanagement

Daten – und Unsicherheitsanalyse

Methoden der angewandten Fernerkundung

Große Exkursion

## 2. Semester

System Boden - Pflanze - Atmosphäre

Geomorphologische Prozesse und Landformen

Feld- und Labormethoden

## 3. Semester

Landnutzungssysteme und Landnutzungskonflikte

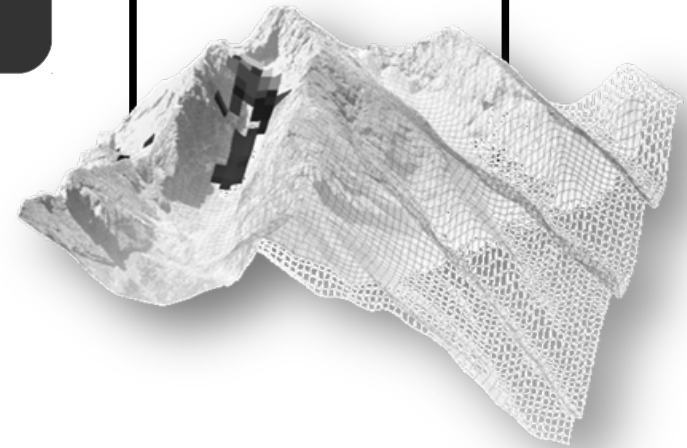
Hochgebirge und Naturgefahren

Integrierte Modellierung

Räumliche Umweltmodellierung

## 4. Semester

Masterarbeit und Disputation



Natürliche Systeme



Feld- und Laborarbeit



Umweltmodellierung



Masterarbeit